

Wird diese Nachricht nicht richtig dargestellt, klicken Sie bitte [hier](#).

Liebe NaturFreundinnen, liebe NaturFreunde und Interessierte,

heute erhaltet Ihr eine **Sonderausgabe des Newsletters** rund um das Thema Stärkenberatung und die Ausbildung zum/zur Stärkenberater*in. Wir wünschen Euch viel Spass beim Lesen.



Wenn wir Euer Interesse geweckt haben, seid ihr herzlich zu unser **Info-Veranstaltung** eingeladen. Hier erfahrt ihr, was die Stärkenberatung alles im Verband leistet und was bei der Ausbildung zur Stärkenberater*in auf Euch wartet:

- **"Stark und solidarisch. Die Stärkenberatung stellt sich und den Ausbildungsgang 2021/22 vor."** - Online-Veranstaltung am *10. Mai 2021 um 18:30 Uhr* (Zuschaltung ist auch per Telefon möglich)

Anmeldung unter: staerkenberatung@naturfreunde-hessen.de

Was ist die Stärkenberatung?



Die Stärkenberatung ist das Demokratie-Projekt der NaturFreunde Hessen. Wir stärken die innerverbandliche Beteiligung, aktivieren Mitglieder und engagieren uns für die Weiterentwicklung der Ortsgruppen und des Verbands. Hierfür arbeiten wir eng mit allen NaturFreund*innen zusammen, die auch in diesem Sinne aktiv werden wollen, Unterstützung suchen oder geben möchten.

Die Stärkenberatung nutzt einen weiten Beratungsbegriff. Das bedeutet, **haupt- und ehrenamtlichen Stärkenberater*innen werden auf vielerlei Weise aktiv** - z.B. auch in der eigenen Ortsgruppe oder einer verbandlichen Arbeitsgruppe. Wir nutzen hierbei die in unserer **Aus- und Weiterbildung** gewonnenen Kompetenzen und die Ressourcen des Projekts, um Ortsgruppen und Verband voran zu bringen.

Worum geht es bei der Ausbildung? Wer kann sich anmelden?

Die Ausbildung zur Stärkenberater*in findet in Kooperation mit professionellen Referent*innen statt. **Für alle Mitglieder der NaturFreunde und solche die es werden wollen ist sie kostenfrei.** Kompetenzen werden Dir hierbei in folgenden Bereichen vermittelt:

- Ehrenamtliche Beratungstätigkeit
- Moderation und Gesprächsführung
- Kommunikativen Methoden: wertschätzende Sprache, aktives Zuhören, fragende Grundhaltung
- Methoden zur Steigerung von Vielfalt und Beteiligung
- Bindung und Gewinnung von Mitgliedern
- Erkennen und Bewältigen von sozialen Barrieren und Diskriminierung

Darüber hinaus sind die wichtigsten Ziele der Ausbildungsphase:

- Gemeinsam eine tolle Zeit verbringen
- Deine Neugier bezüglich der Möglichkeiten des Projekts wecken
- Deine Interesse, mit anderen NaturFreunden aktiv zu werden, stärkenorientiert aufgreifen

Erfahre in [diesem Flyer](#) mehr über den nächsten Ausbildungsgang im Herbst/Winter 2021/22! Ein Formular zu Anmeldung findet sich [hier](#).



Wann findet die Ausbildung statt?



Modul 1: Engagement stärken

24.09. – 26.09.2021 | Homburger Haus

Modul 2: Erfolgreich kommunizieren

29.10. – 31.10.2021 | Meißnerhaus

Modul 3: Konflikte lösen

26.11. – 28.11.2021 | Homburger Haus

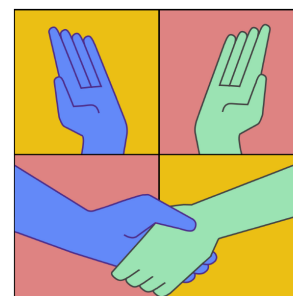
Modul 4: Beratungsfälle meistern

14.01. – 16.01.2022 | Meißnerhaus

Was tun die Stärkenberater*innen für Mitglieder, Ortsgruppen und Verband?

Die Aktivitäten der haupt- und ehrenamtlichen Stärkenberater*innen sind vielfältig und umfassen **Beratungen, Bildungsangebote und die Gestaltung von beteiligungsorientierten Veranstaltungen und Entwicklungsprozessen**. Hier geben wir Dir zwei Beispiele für unsere Beratungstätigkeit:

- Ortsgruppenübergreifend besteht die Frage, wie Mitglieder an den Verein und Verband gebunden werden können. Stärkenberater*innen planen eine Bildungsveranstaltung und führen sie in Präsenz oder online durch.
- Ein Mitglied, das viel Verantwortung im Verein übernommen hat, will aus Altersgründen von seinen Aufgaben zurücktreten. Stärkenberater kommen zur Ortsgruppe und entwickeln einen Plan, wie die Aufgaben zukünftig bewältigt werden können.



Beispiele unserer Bildungsarbeit

- Workshop "Der lebendige Verein" (+ Handreichung)
- Vortrag "Solidarität, Die"
- Argumentationstrainings gegen Rechts
- Fahrradtour "Der Demokratie auf der Spur"
- Zukunftswerkstatt Günthersmühle

Viele dieser Angebote bieten wir in Kooperation mit Ortsgruppen oder aufgrund der Initiative einzelner Mitglieder an. Kontaktiert uns gerne, falls auch Ihr Interesse an einer Zusammenarbeit habt!



Das neueste Projekt der Stärkenberatung steht schon in den Startlöchern. Zur seiner Umsetzung wird das Außengelände an der Geschäftsstelle der NaturFreunde Hessen grundlegend umgestaltet und es entstehen Hochbeete mit einer Gesamtlänge von ca. 30 Metern. Der Garten wird sodann Menschen, die im Stadtteil kaum Zugang zu Grünflächen finden, zugänglich gemacht. Mehr Infos, ein kurzweiliges Video zum Aufbau und ein **Spendenaufwurf der Ortsgruppe**, sind auf unserer [Webseite](#) zu finden.

Weitere Informationen, Material & Kontakt

- [Info-Flyer der Stärkenberatung](#) (allgemein)
- [Flyer zur Ausbildung 2021/22](#)
- [Handbuch der Stärkenberatung \(Konzept\)](#)
- [Handbuch der Stärkenberatung mit neuen Ideen für die Ortsgruppenarbeit](#)
- [Webseite der Stärkenberatung](#)
- Email: staerkenberatung@naturfreunde-hessen.de

Hauptamtliches Team (Projektleitung)

Michael Höttemann

Tel. 0176 45896969

michael.hoettemann@naturfreunde-hessen.de

Jutta Schmidt Machado

Tel. 0176 76864249

jutta.schmidt.machado@naturfreunde-hessen.de



Wenn Sie diese E-Mail (an: Inge.Nessel@t-online.de) nicht mehr empfangen möchten, können Sie diese [hier](#) kostenlos abbestellen.

NaturFreunde Hessen e.V.
Manfred Wittmeier (Verantwortlich im Sinne des Presserechts)
Herzheimerstr. 6
60326 Frankfurt am Main
Deutschland

069 66 62 67 7
info@naturfreunde-hessen.de

